

I. Klub 24 se je ustanovil z namenom promocije koroškega planinstva in turizma.

II. Klub 24 ima sedež na avtobusni postaji v Črni na Koroškem.

III. Občina Črna na Koroškem in Planinsko društvo Črna na Koroškem skrbita za njegovo aktivnost ter medijsko promocijo.

IV. Član Kluba 24 lahko postane vsakdo, ki v maksimalno 24 urah prehoditi pot, navedeno v naslednji točki. Šteje se, da postane član Kluba 24 tudi tisti, ki pot prehodi v maksimalno 25 urah, če je starejši od 50 let. Enako pravilo velja tudi za vse ženske.

V. Pot kluba 24 poteka po sledeči relaciji:  
spomenik v centru Črne - Žerjav - cerkev na Uršlji gori - dom na Slemenu - kočna na Smrekovcu - kočna na Loki pod Raduho - vrh Raduhe - Bukovnikovo sedlo - vrh Olševe - kmetija Kumer v Koprivni - vrh Pece - spomenik v centru Črne.  
Navedenih točk se mora udeleženec fizično dotakniti.

VI. Pot morajo pohodniki premagati brez uporabe kakršnihkoli pripomočkov ali drugih oseb; dovoljena je samo uporaba palic za hojo. Med potjo je dovoljena oskrba s pijačo, okrepčili in rezervno obleko oziroma obutvijo. Dovoljena je uporaba mobilnega telefona.  
Pot lahko prehodi vsakdo sam ali več ljudi skupaj.

VII. Čas poti si meri vsak sam, na poti ni nobene kontrole - vse je zaupano poštenju in planinski etiki.

VIII. Evidenca opravljene poti se vodi v posebni knjigi v okrepčevalnici Lunder (avtobusna postaja v Črni). Vsak udeleženec sam vpiše potrebne podatke v knjigo. Podatke v knjigo lahko vpišejo vsi udeleženci, ne glede na to, koliko časa so potrebovali za pot.

IX. Vsi člani kluba 24 se brez posebnih vabil srečajo prvo soboto v decembru ob 18. uri v okrepčevalnici Lunder (avtobusna postaja v Črni).

X. Na srečanju Kluba 24 se vse, ki so v preteklem letu prehodili pot v manj kot 24 oziroma 25 urah, sprejme v klub in se jim podeli posebno priznanje. Priznanja imajo tekočo številko, ki pomeni zaporedno številko posameznika, ki je postal član Kluba 24.

XI. Pohodniki se odpravijo na pot na lastno odgovornost.

## informacije

### Turistična pisarna občine Črna na Koroškem

Center 101, 2393 Črna na Koroškem  
telefon: 02 870 48 20, fax: 02 870 48 22  
info@parkkm.si, www.crna.si

### Okrepčevalnica Lunder

(avtobusna postaja Črna na Koroškem)  
Center 100, 2393 Črna na Koroškem  
telefon: 02 823 80 03



**NAJVEČJI KOROŠKI HRIBOVSKI IZZIV**

Za pot iz Črne na Koroškem in vzpone na Uršljo goro, Smrekovec, Raduho, Olševo ter Peco lahko iz planinskih vodnikov izračunamo, da je potrebno okoli 30 ur normalne hoje.

Verjamete, da je možno to okoli 80 km dolgo pot s približno 4750 m vzponov prehoditi v manj kot 24 urah v enem zamahu?

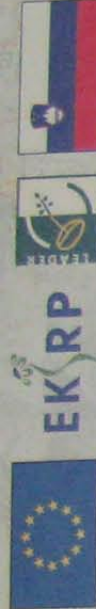
Če ste v to prepričani, vas vabimo, da se preizkusite in tako postanete član kluba najbolj vzdržljivih gornikov.

foto utrinki foto utrinki foto utrinki foto utrinki foto utrinki foto utrinki foto utrinki foto utrinki foto utrinki

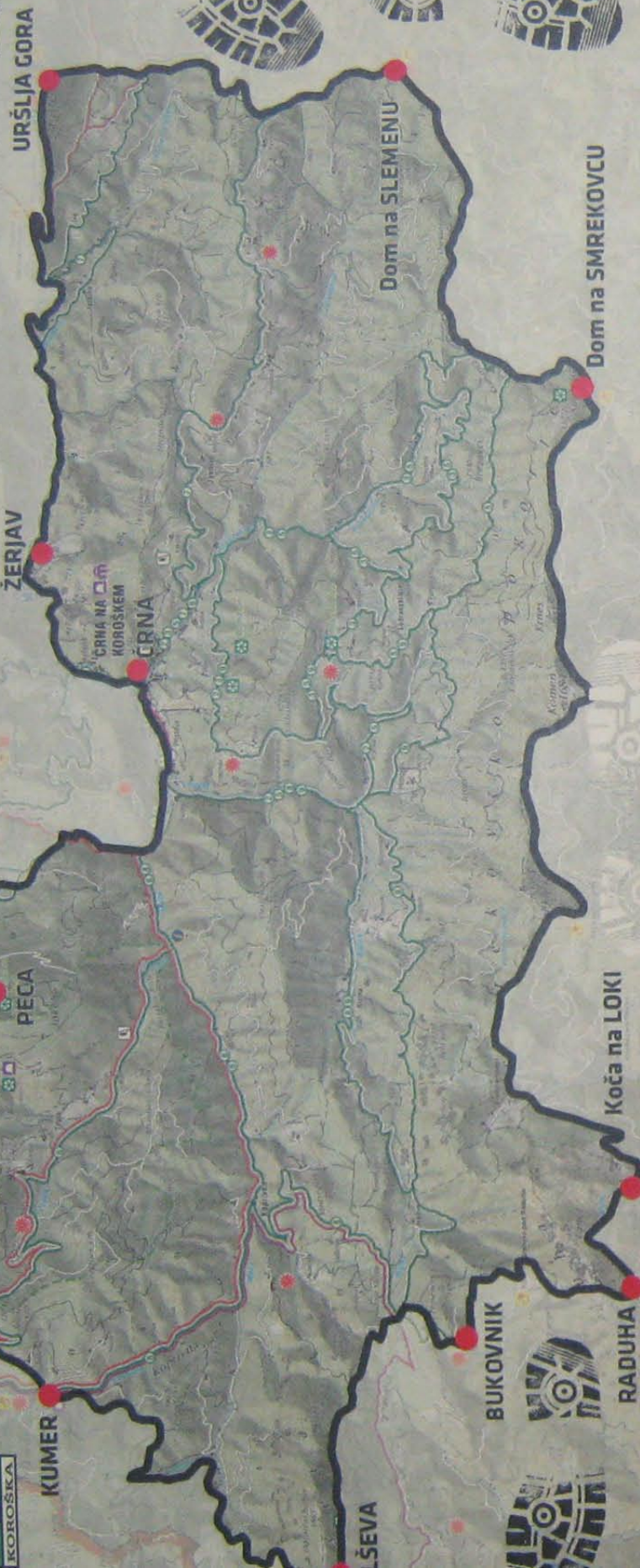


Projekt "Označitev in promocija poti K-24" (II. NIP 2011)  
je sofinanciran iz Evropskega kmetijskega sklada  
za razvoj podeželja - sredstva LEADER!

Las Meziške doline  
CRNA NA KOROŠKEM



Evropski kmetijski sklad za razvoj podeželja: Evropa investira v podeželje



podatki za pot pomembni podatki za pot pomembni podatki za pot pomembni



**ustanovitelji K24**  
Marijan Lačen, občina Črna  
Milan Savelli, PD Črna  
Dušan Štrucl,  
hotel klub Krnes

**izdajatelj:**  
Občina Črna na Koroškem  
**oblikovanje:**  
Blanka Kamnik  
**fotografije:**  
Tomo Jeseničnik  
Milan Savelli  
**serija:**  
2000 kosov  
september 2012

nmv (m)

