



Občina ČRNA NA KOROŠKEM  
Center 101  
2393 ČRNA NA KOROŠKEM  
Telefon: 02 870 48 10  
Fax: 02 870 48 21  
e-mail: [obcina@crna.si](mailto:obcina@crna.si)

Datum: 28. 6. 2023  
Številka: 478-0007/2023

## JAVNO ZBIRANJE PONUDB ZA PRODAJO NEZAZIDANIH STAVBNIH ZEMLJIŠČ V STANOVANJSKI SOSESKI ŠMELC V PODPECI, ČRNA NA KOROŠKEM – mlade družine in mladi pari

### RAZPISNA DOKUMENTACIJA

#### VSEBINA:

1. POVABILO K ODDAJI PONUDBE
2. OBRAZEC ZA PRIJAVO
3. IZJAVA O VEZANOSTI NA PONUDBO
4. IZJAVA O SPREJEMANJU RAZPISNIH POGOJEV

Občina Črna na Koroškem, Center 101, 2393 Črna na Koroškem  
Tel: 02/ 870 48 11; Fax: 02/ 870 48 21  
E-mail: [okolje@crna.si](mailto:okolje@crna.si); spletna stran: <http://www.crna>

## 1 POVABILO K ODDAJI PONUDBE

Na podlagi 51. člena Zakona o stvarnem premoženju države in samoupravnih lokalnih skupnosti (Uradni list RS, št. 11/18 in 79/18), 16. člena Uredbe o stvarnem premoženju države in samoupravnih lokalnih skupnosti (Uradni list RS, št. 31/18) in sklepa Občinskega sveta Občine Črna na Koroškem, št. 0320-0001/2017-11, z dne 25.7.2017

Občina Črna na Koroškem, Center 101, 2393 Črna na Koroškem objavlja

### JAVNO ZBIranJE PONUDB ZA PRODAJO NEZAZIDANIH STAVBNIH ZEMLJIŠČ V STANOVANJSKI SOSESKI ŠMELC V PODPECI, ČRNA NA KOROŠKEM – mlade družine in mladi pari

#### PREDMET JAVNEGA ZBIranJA PONUDB IN OSNOVNI PODATKI O ZBIranJU PONUDB ZA PRODAJO NEPREMIČNIN

Predmet javnega zbiranja ponudb je prodaja štirih nezazidanih stavbnih zemljišč v stanovanjski soseski Šmelc v Podpeci, Črna na Koroškem, ki so navedena v tabeli 1. V tabeli so navedena zemljišča, njihove površine ter cena na parcelo ob izpolnjenem pogoju: »mlada družina ali mladi pari«. V tabeli so prikazane cene nepremičnin z vključenim 22 % DDV.

Za zemljišča parc. št. 948/30, 948/31 in 948/32 vse k.o. 902 – Podpeca znaša cena:

- 23 EUR / m<sup>2</sup> brez DDV oz. 28,06 EUR / m<sup>2</sup> z 22% DDV (po cenitvenem poročilu)
- 11,50 EUR / m<sup>2</sup> brez DDV oz. 14,03 EUR / m<sup>2</sup> z 22% DDV (za mlade družine in mlade pare).

Za zemljišče parc. št. 948/37 k.o. 902 – Podpeca znaša cena:

- 25 EUR / m<sup>2</sup> brez DDV oz. 30,50 EUR / m<sup>2</sup> z 22% DDV (po cenitvenem poročilu)
- 12,50 EUR / m<sup>2</sup> brez DDV oz. 15,25 EUR / m<sup>2</sup> z 22% DDV (za mlade družine in mlade pare).

Tabela 1: Nepremičnine – nezazidana stavbna zemljišča v stanovanjski soseski Šmelc v Podpeci, Črna na Koroškem.

Zap. št.	Parc. št. in k.o.	Površina / m <sup>2</sup>	Izhodiščna cena za delno komunalno opremljeno nepremičnino EUR z DDV
1	948/30 k.o. Podpeca	969	13.595,07 EUR + 50% vrednosti komunalnega prispevka
2	948/31 k.o. Podpeca	949	13.314,47 EUR + 50% vrednosti komunalnega prispevka
3	948/32 k.o. Podpeca	948	13.300,44 EUR + 50% vrednosti komunalnega prispevka



4	948/37 k.o. Podpeca	1024	15.616,00 EUR + 50% vrednosti komunalnega prispevka
---	------------------------	------	--

Območje je nepozidanih stavbnih zemljišč, ki ima sončno lego. Razdeljeno je na osem parcel, namenjenih za gradnjo eno ali dvostanovanjskih objektov in eno parcelo za cesto, kjer je predviden dovoz za stanovalce (od tega so štiri že prodane). Etažnost stanovanjskih objektov: K+P+M, z možnostjo postavitve garaže ob objektu kot prizidan gradbeni element ali v kletni etaži stanovanjske stavbe. Namesto garaže je možno ob objektu postaviti nadstrešnico za dva avtomobila.

Velikosti parcel so zapisane v tabeli 1. Parcele so oblikovane tako, da bo možno izvesti predpisane odmike med objekti in od parcelnih mej, ki odgovarjajo požarnim in sanitarnim predpisom o osončenju, osvetlitvi in prevetrenosti objektov, zagotovitvi varstva pred hrupom in možnost dostopa funkcionalno oviranim osebam.

Nepremičnine so parcelirane in delno komunalno urejene. Na območju je možen priklop na javni vodovod, na elektro energetske omrežje, urejen je asfaltiran dovoz na javno cesto. Na območju ni izvedene javne kanalizacije in ni zagotovljeno izvajanje lokalne javne službe odvajanja in čiščenja komunalne odpadne in padavinske vode, zato morajo imeti objekti male čistilne naprave izvedene na lastnih zemljiščih.

Nepremičnine, ki so predmet prodaje so bremen proste, razen morebitnih stvarnih služnostnih pravic za gradnjo in vzdrževanje komunalne infrastrukture. Ureditev stanovanjske soseske Šmelc se načrtuje v skladu z občinskim podrobnim načrtom (v nadaljevanju OPPN), ki je na vpogled v pisarni za Okolje in prostor v prostorih Občine Črna na Koroškem.

Načrt gradbenih parcel z oznakami oz. ureditvena situacija stanovanjske soseske Šmelc je razvidna iz Priloge 1 tega razpisa.

## **NAMEN JAVNEGA ZBIRANJA PONUDB**

Namen javnega zbiranja ponudb je pridobiti zainteresirane mlade družine in mlade pare s statusom »mlada družina« ali »mladi pari«, ki bodo pod navedenimi ugodnimi pogoji te razpisne dokumentacije kupili nezazidana stavba zemljišča za namen izgradnje individualnih stanovanjskih hiš (v nadaljevanju prijavitelj).

## **POGOJI ZA UDELEŽBO V POSTOPKU JAVNEGA ZBIRANJA PONUDB**

- status »mlada družina«: Mlado družino predstavlja življenjska skupnost enega ali obeh staršev z enim ali več otroki, posvojenci, pastorki. Parterja sta lahko zakonska ali zunajzakonska in nista starejša od 35 let ne glede na starost otrok oz. 38 let – vsaj eden od otrok je šoloobvezen (še ni dopolnil 15 let),
- status »mladi par«: Mladi par predstavlja življenjska skupnost dveh odraslih oseb od dopolnjenega 18. leta starosti do 38. leta starosti (nista starejša od 38. let).
- vsaj eden partner je državljan Republike Slovenije,
- prijavitelj se s pogodbo zaveže, da bo v roku dveh let pričel z gradnjo,
- prijavitelj se s pogodbo zaveže, da ne bo prodal te nepremičnine. V primeru izrednih razmer prijavitelj vrne nepremičnino Občini Črna, ki mu vrne kupnino,
- prijavitelj lahko kupi le eno nepremičnino,





- za dokazovanje zunajzakonske skupnosti se samo za prijavo za ta razpis, upošteva podpis izjave obeh partnerjev o življenju v zunajzakonski skupnosti pri notarki,
- izbrani prijavitelj mora z Občino Črna na Koroškem skleniti pogodbo v 15. dneh po prejetju pogodbe. V nasprotnem primeru se bo štelo, da je od nakupa odstopil in ima Občina Črna na Koroškem pravico zadržati vplačano varščino,
- nakup po načelu videno – kupljeno,
- v kolikor bi se na nepremičninah, ki so predmet tega javnega zbiranja ponudb izkazalo, da so obremenjene z gospodarsko javno infrastrukturo, se kupec zaveže skleniti ustrezno služnostno pogodbo v korist upravljavca navedene infrastrukture,
- celotno kupnino za posamezno nepremičnino mora kupec poravnati v 15 dneh od sklenitve pogodbe oz. izstavitve računa. Rok plačila kupnine je bistvena sestavina pravnega posla. Kršitev roka za plačilo kupnine s strani kupca je razlog za takojšnjo razvezo pogodbe, prodajalec pa obdrži plačano varščino,
- ponudniki morajo oddati popolno ponudbo z vsemi prilogami do roka navedenega v točki rok za oddajo ponudbe. V primeru, da ponudba ne bo oddana v skladu z določili, ne bo upoštevana.

### **MERILA ZA IZBOR NAJUGODNEJŠEGA PONUDNIKA ZA PARCELO**

Pomen statusa »mlada družina«: Mlado družino predstavlja življenjska skupnost enega ali obeh staršev z enim ali več otroki, posvojenci, pastorki. Parterja sta lahko zakonska ali zunajzakonska in nista starejša od 35 let ne glede na starost otrok oz. 38 let – vsaj eden od otrok je šoloobvezen (še ni dopolnil 15 let).

Pomen statusa »mladi par«: Mladi par predstavlja življenjska skupnost dveh odraslih oseb od dopolnjenega 18. leta starosti do 38. leta starosti (nista starejša od 38. let).

Po plačilu celotne kupnine in po poravnanih vseh stroških se bo kupcu nepremičnina izročila v last in posest s pravico vpisa lastninske pravice na kupljeni nepremičnini v pristojni zemljiški knjigi.

### **VRSTA PRAVNEGA POSLA IN CENA NEPREMIČNIN**

Prodaja nepremičnin.

Cena nepremičnine za prijavitelja s statusom »mlada družina« ali »mladi pari« znaša za nezazidano stavbno zemljišče v stanovanjski soseski Šmelc v Podpeci:

Za zemljišča parc. št. 948/30, 948/31 in 948/32 vse k.o. 902 – Podpeca znaša cena:

- 23 EUR / m<sup>2</sup> brez DDV oz. 28,06 EUR / m<sup>2</sup> z 22% DDV (po cenitvenem poročilu)
- 11,50 EUR / m<sup>2</sup> brez DDV oz. 14,03 EUR / m<sup>2</sup> z 22% DDV (za mlade družine in mlade pare).

Za zemljišče parc. št. 948/37 k.o. 902 – Podpeca znaša cena:

- 25 EUR / m<sup>2</sup> brez DDV oz. 30,50 EUR / m<sup>2</sup> z 22% DDV (po cenitvenem poročilu)
- 12,50 EUR / m<sup>2</sup> brez DDV oz. 15,25 EUR / m<sup>2</sup> z 22% DDV (za mlade družine in mlade pare).

Za prijavitelje s statusom »mlada družina« ali »mladi pari« se pri plačilu komunalnega prispevka upošteva 50 % vrednost, na podlagi izdane odločbe o komunalnem prispevku.



## **DODATNI UKREPI V PRIMERU, DA ZA ISTO PARCELO NI MOGOČE TAKOJ IZBRATI KUPCA**

V primeru, da za isto parcelo oddata/jo ponudbo dva ali več ponudnikov z izpolnjenimi vsemi zahtevanimi pogoji se izvede žreb. Prodajalec bo izbral ponudnika, ki mu bo naročilo oddano z žrebom.

Ponudnike, ki bodo oddali ponudbo za isto nepremičnino bo prodajalec pisno obvestil o datumu in uri žreba ter o poteku žreba in jim omogočil prisotnost na žrebu.

Žreb bo potekal v prostorih prodajalca, vodila ga bo strokovna komisija, ki jo bo s sklepom imenoval prodajalec. O žrebanju se bo vodil zapisnik. Žrebanje bo potekalo tako, da bosta (bodo) ponudnika(-i) žrebala(-i) z vlečenjem števil, pri čemer bosta (bodo) ponudnika(-i) žrebala(-i) po vrstnem redu prispetja ponudb. Izmed teh ponudnikov, bo prvouvrščen tisti ponudnik, ki bo izvlekel št. 1, drugo uvrščeni tisti, ki bo izvlekel št. 2, tretjevrščeni tisti, ki bo izvlekel št. 3, itd... Parcela bo oddana ponudniku, ki bo izvlekel št.1.

Če vabljeni ponudnik ne bo sodeloval na žrebu, se žreb opravi zgolj med tistimi ponudniki, ki bodo sodelovali na žrebu, ponudnika, ki ne bo sodeloval pa se uvrsti na zadnje mesto med vsemi na žreb vabljenimi ponudniki. V kolikor na žreb ne pride noben vabljeni ponudnik, se nepremičnina ne proda oz. se jo ponudi v naslednjem razpisu. Ponudnikom, za katere se izvede žreb, ki pa ne bodo prisotni na žrebu, bo prodajalec posredoval zapisnik žrebanja.

V kolikor bo število prijaviteljev za odkup nepremičnine manjše od števila nepremičnin, se bo objavil nov razpis za preostale nepremičnine, na katerega se bodo lahko pod normalnimi pogoji prijavi tudi drugi prijavitelji, ki nimajo statusa »mlada družina« ali »mladi pari« cena delno komunalno urejenih nepremičnin pa bo določena s strani uradnega cenilca nepremičnin.

## **ROK ZA ODDAJO PONUDBE**

Ponudniki morajo oddati ponudbo priporočeno po pošti v zaprti ovojnici z oznako: »NE ODPIRAJ – PONUDBA ZA NAKUP NEPREMIČNINE – nezazidanih stavbnih zemljišč v stanovanjski soseski Šmelc v Podpeci, Črna na Koroškem – mlade družine ali mladi pari« na naslov: Občina Črna na Koroškem, Center 101, 2393 Črna na Koroškem, ali jo dostavijo in predajo v tajništvo Občine Črna na Koroškem, torej osebno na vložišču Občine Črna na Koroškem, najkasneje **do 28. 7. 2023 do 12. ure**. Na hrbtni strani kuverte mora biti označen naziv in naslov ponudnika.

Vsi ponudniki bodo o izbiri pisno obveščeni s sklepom o izbiri najkasneje v roku 8 dni po odpiranju ponudb.

Izbrani ponudnik (najugodnejši prijavitelj) mora v 15 dneh od prejema sklepa o izbiri in poziva k podpisu pogodbe skleniti prodajno pogodbo. Če izbrani ponudnik ne sklene pogodbe v navedenem roku, lahko prodajalec podaljša rok za sklenitev pogodbe, vendar ne za več kot 15 dni, ali pa zadrži njegovo varščino ter velja, da je kupec odstopil od pogodbe. Če izbrani ponudnik ne podpiše pogodbe niti v podaljšanem roku, prodajalec zadrži njegovo varščino ter velja, da je kupec odstopil od pogodbe. K sklenitvi prodajne pogodbe naročnik pozove





naslednjega najugodnejšega ponudnika za isto parcelo (v kolikor ga ni, se v novem razpisu ponovno ponudi za odkup).

### **PRILOGE ZA POPOLNO PONUDBO**

- 2 PRIJAVNI OBRAZEC – izpolnjen in podpisan s prilogami:
  - kopija veljavnih osebnih dokumentov prijavitelja in zakonskega ali izven zakonskega partnerja (osebna izkaznica ali potni list),
  - kopija rojstnega lista otroka oz. otrok,
  - kopija potrdila o državljanstvu Republike Slovenije,
  - overjena izjava o obstoju izven zakonske skupnosti v primeru partnerstva oz. poročni list,
  - potrdilo o zaposlitvi prijavitelja in zakonskega ali izven zakonskega partnerja,
  - potrdilo o plačani varščini,
  - kopijo davčne številke oz. ID za DDV,
- 3 IZJAVA O VEZANOSTI NA DANO PONUDBO,
- 4 IZJAVO O POGOJIH JAVNE PONUDBE.

Potrdila ne smejo biti starejša od 30 dni.

Ponudba se šteje za popolno, če vsebuje vse zgoraj navedene sestavine.

Ponudnik lahko ponudbo za nakup posamezne nepremičnine umakne ali dopolni do roka za sprejem ponudbe, ki je določen v razpisu. V primeru umika ponudbe se varščina ne vrne.

Objava javne ponudbe ne zavezuje prodajalca, do bo z najugodnejšim ponudnikom sklenil kupoprodajno pogodbo za posamezno nepremičnino, ki je predmet tega razpisa. Občina Črna na Koroškem lahko brez kakršnekoli odškodninske odgovornosti do sklenitve pravnega posla ustavi postopek prodaje, ne da bi za to navedla razloge, pri čemer se ponudnikom vrne plačana varščina.

### **ROKI**

Prijave se zbirajo do 28. 7. 2023, do 12.00 ure.

### **PRAVOČASNO PREJETE IN POPOLNE PRIJAVE**

Pravočasne in popolne prijave bo obravnavala komisija, ki bo imenovana s strani županje in bo pooblaščen za vodenje in nadziranje izvedbe prodaje nepremičnin nezazidanih stavbnih zemljišč v stanovanjski soseski Šmelc v Podpeci, Črna na Koroškem, ter o izbiri vse prijavljene o tem tudi pisno obvestila.

Občina Črna na Koroškem na podlagi tega razpisa ni zavezana skleniti pogodbe z najprimernejšim prijaviteljem, oziroma lahko začeti postopek do sklenitve pravnega posla ustavi.

### **POJASNILA V ZVEZI Z RAZPISNO DOKUMENTACIJO**



Vsa pojasnila v zvezi z razpisom in oddajo nepremičnin lahko interesenti dobijo na občinski upravi Občine Črna na Koroškem, na telefonski številki 02 87 04 811 in na spletni strani Občine Črna na Koroškem: [www.crna.si](http://www.crna.si).

## **POSTOPEK IZBIRE NAJUGODNEJŠEGA PONUDNIKA**

Prispele ponudbe bo odprla in ocenila komisija in o izboru pisno obvestila ponudnike v roku 8 dni po odpiranju prispelih ponudb. Odpiranje ponudb ne bo javno.

Pri izbiri najugodnejšega ponudnika za posamezno nepremičnino bo komisija preverila pogoje za udeležbo v postopu javnega zbiranja ponudb in upoštevala merila za izbor najugodnejšega ponudnika.

Ponudniki, ki ne bodo oddali popolnih ponudb, bodo izločeni.

Prijavitelji podajo ponudbo tako, da izpolnijo v razpisni dokumentaciji:

- list 2 – PRIJAVNI OBRAZEC,
- list 3 – IZJAVO O VEZANOSTI NA DANO PONUDBO,
- list 4 – IZJAVO O POGOJIH JAVNE PONUDBE

in skupaj z zahtevanimi prilogami pošljejo ali predajo ponudbo v tajništvu Občine Črna na Koroškem, Center 101, 2393 Črna na Koroškem.

Prijavitelji lahko razpisno dokumentacijo prevzamejo na vložišču Občine Črna na Koroškem, vsak delovni dan od dneva objave javnega zbiranja ponudb dalje ali na spletni strani Občine Črna na Koroškem <http://www.crna.si>.

## **VARŠČINA**

Prijavitelj sodeluje na razpisu na način, da pred oddajo ponudbe plačajo **varščino v najmanjši višini 10 % izhodiščne cene**, in ne sme biti nižja od izhodiščne cene nepremičnine navedene v tabeli 1, na TRR Občine Črna na Koroškem, številka IBAN: SI56 0110 0010 0007 227, BIC BANKE: BSLJSI2X, s pripisom »varščina - ŠMELC in številko parcele«. Koda namena: OTHR, referenca: SI00 478-0007-2023 in številka parcele, in jo dokazujejo s priloženim potrdilom o plačani varščini.

Plačana varščina se izbranemu ponudniku vračuna v kupnino, ostalim neuspehim ponudnikom pa se vrne brez obresti v 15 dneh od dneva izbire najugodnejšega ponudnika.

Če kupec ne sklene pogodbe ali ne plača kupnine za posamezno nepremičnino, prodajalec obdrži varščino.

## **STROŠKI VEZANI NA POGODBO**

Stroške sklenitve pogodbe, davek na dodano vrednost, stroške notarskih storitev ter takso za vpis v zemljiško knjigo plača kupec nepremičnine.

## **DRUGI POGOJI**

Občina Črna na Koroškem si obdrži predkupno pravico pri nadaljnji prodaji nepremičnin in neodplačno ter časovno neomejeno služnost za potrebe izgradnje objektov in omrežja javne komunalne infrastrukture.



## ZAKONSKA PODLAGA

- Zakon o stvarnem premoženju države in samoupravnih lokalnih skupnosti (Uradni list RS, št. 11/18 in 79/18);
- Uredba o stvarnem premoženju države in samoupravnih lokalnih skupnosti (Uradni list RS, št. 31/18) in
- sklep Občinskega sveta Občine Črna na Koroškem, št. 0320-0001/2017-11, z dne 25.7.2017.

## DODATNE INFORMACIJE

Za morebitne dodatne informacije v zvezi z izvedbo javnega zbiranja ponudb ter ogleda nepremičnine se obrnite na Občino Črna na Koroškem, telefon: 02/ 870 48 11; e-mail: [okolje@crna.si](mailto:okolje@crna.si).

Besedilo javnega zbiranja ponudb je objavljeno na krajevno običajen način, t.j. na oglasni deski Občine Črna na Koroškem in na spletni strani Občine Črna na Koroškem <http://www.crna.si>.

## OPOMBE:

- veljaven je Odlok o občinskem podrobnem prostorskem načrtu za stanovanjsko sosesko Šmelc (Ur. list RS, št. 19/14),
- pomen statusa »mlada družina« ali »mladi pari«
- Mlado družino predstavlja življenjska skupnost enega ali obeh staršev z enim ali več otroki, posvojenci, pastorki. Parterja sta lahko zakonska ali zunajzakonska in nista starejša od 35 let ne glede na starost otrok oz. 38 let – vsaj eden od otrok je šoloobvezen (še ni dopolnil 15 let).
- Pomen statusa »mladi par«: Mladi par predstavlja življenjska skupnost dveh odraslih oseb od dopolnjenega 18. leta starosti do 38. leta starosti (nista starejša od 38. let).

Številka: 478-0007/2023

Datum: 28. 6. 2023

OBČINA ČRNA NA KOROŠKEM  
županja  
mag. Romana LESJAK



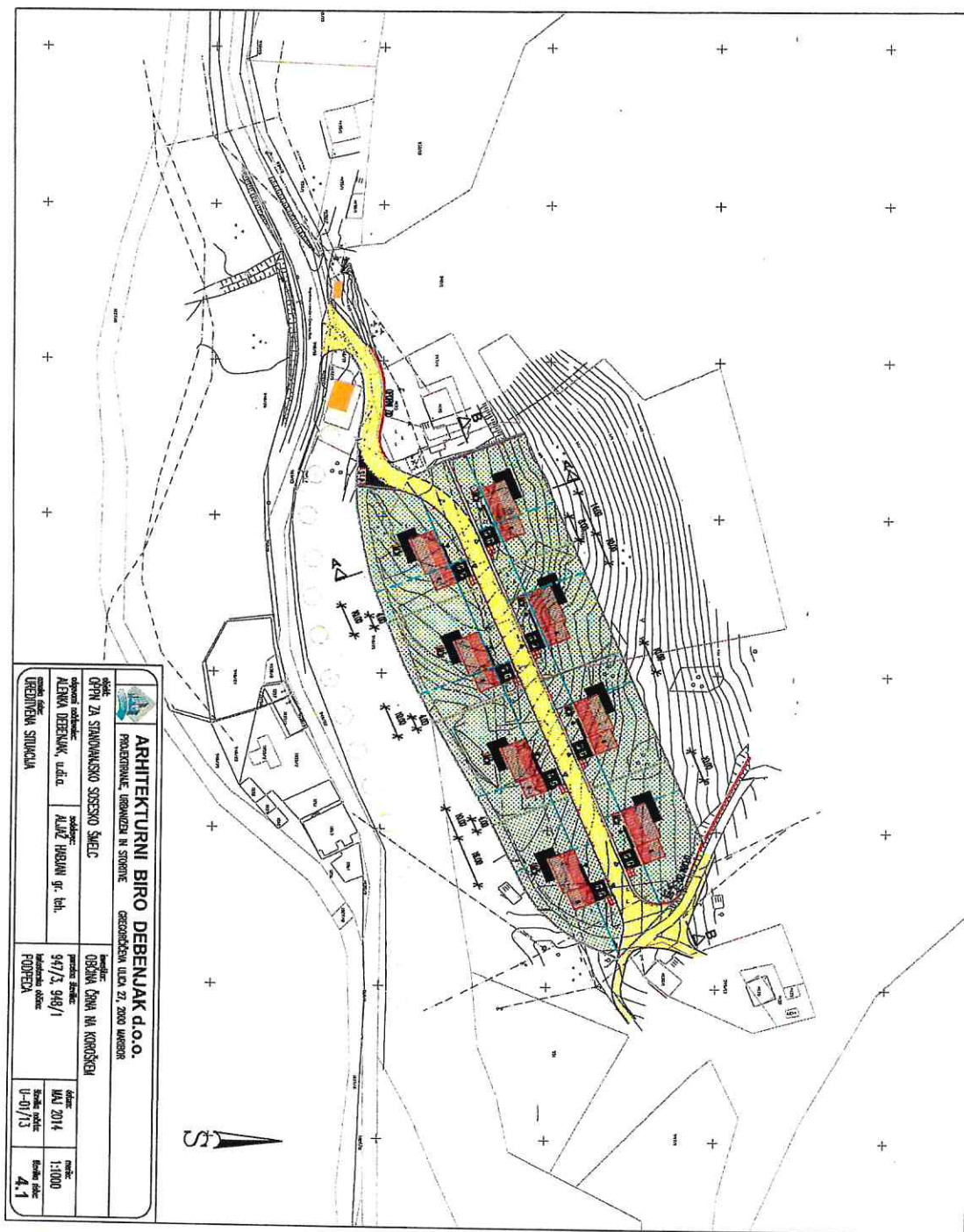


**PRILOGA 1:**  
Načrt gradbenih parcel - z rumeno označene parcele so predmet prodaje oz. javnega zbiranja ponudb



PRILOGA 2:

Ureditvena situacija stanovanjske soseske Šmelc iz Odloka o občinskem podrobnem prostorskem načrtu za stanovanjsko sosesko Šmelc (Ur. list RS, št. 19/14)



<p><b>ARHITEKTURNI BIRO DEBENJAK d.o.o.</b> PROJEKCIJSKE, INŽENIRNE IN STROJNE INGENJERSKE URADNICE ORJANSKI TRG 21, 2000 LJUBLJANA</p>		<p>naslov: <b>OPRAVA ZA STANOVANJSKO SOSESKO ŠMELC</b> območje: <b>ALBENA DEBENJAK, ul.č.č.č.</b> vlastnik: <b>ALJAZ HIRSHNIGER, gr. č.č.č.</b></p>	
<p>vrsta objekta: <b>POSREDOVANJE</b> vrsta objekta: <b>POSREDOVANJE</b></p>		<p>datum: <b>MAY 2014</b> skala: <b>1:1000</b> list: <b>4.1</b></p>	



## OPPN ZA STANOVANJSKO SOSESKO ŠMELC

### UREDITVENA SITUACIJA

#### LEGENDA:

	STANOVANJSKI OBJEKT
	NADSTREŠNICA ALI GARAŽA
	MALA ČISTILNA NAPRAVA
	PROSTOR ZA LOČENO ZBIRANJE ODPADKOV
	PROSTOR ZA SMETARNIKE PAPIRJA IN STEKLA
	PREDVIDENE PARCELNE MEJE
	PARKIRIŠČE
	PORUŠITEV OBJEKTA
	DOVOZNE POTI
	TLAKOVANE POVRŠINE
	ZELENE POVRŠINE
	DREVORED
	VHOD V OBJEKT
	UVOZ NA PARCELO
	GRADBENA LINIJA
	GRADBENA MEJA
	OGRAJA
	SMER IN OZNAKA PREREZA
	OZNAKA SEVER



### ARHITEKTURNI BIRO DEBENJAK d.o.o.

PROJEKTIRANJE, URBANIZEM IN STORITVE

GREGORČIČEVA ULICA 27, 2000 MARIBOR

objekt: OPPN ZA STANOVANJSKO SOSESKO ŠMELC		investitor: OBČINA ČRNA NA KOROŠKEM		
odgovorni načrtovalec: ALENKA DEBENJAK, u.d.i.g.	sodelavec: ALJAŽ HAJBAN gr. teh.	parcele številka: 947/3, 948/1	datum: MAJ 2014	merilo: 1:1000
oznaka risbe: UREDITVENA SITUACIJA		katasterska občina: PODPECA	število nabit: U-01/13	število rabe: <b>4.1</b>

