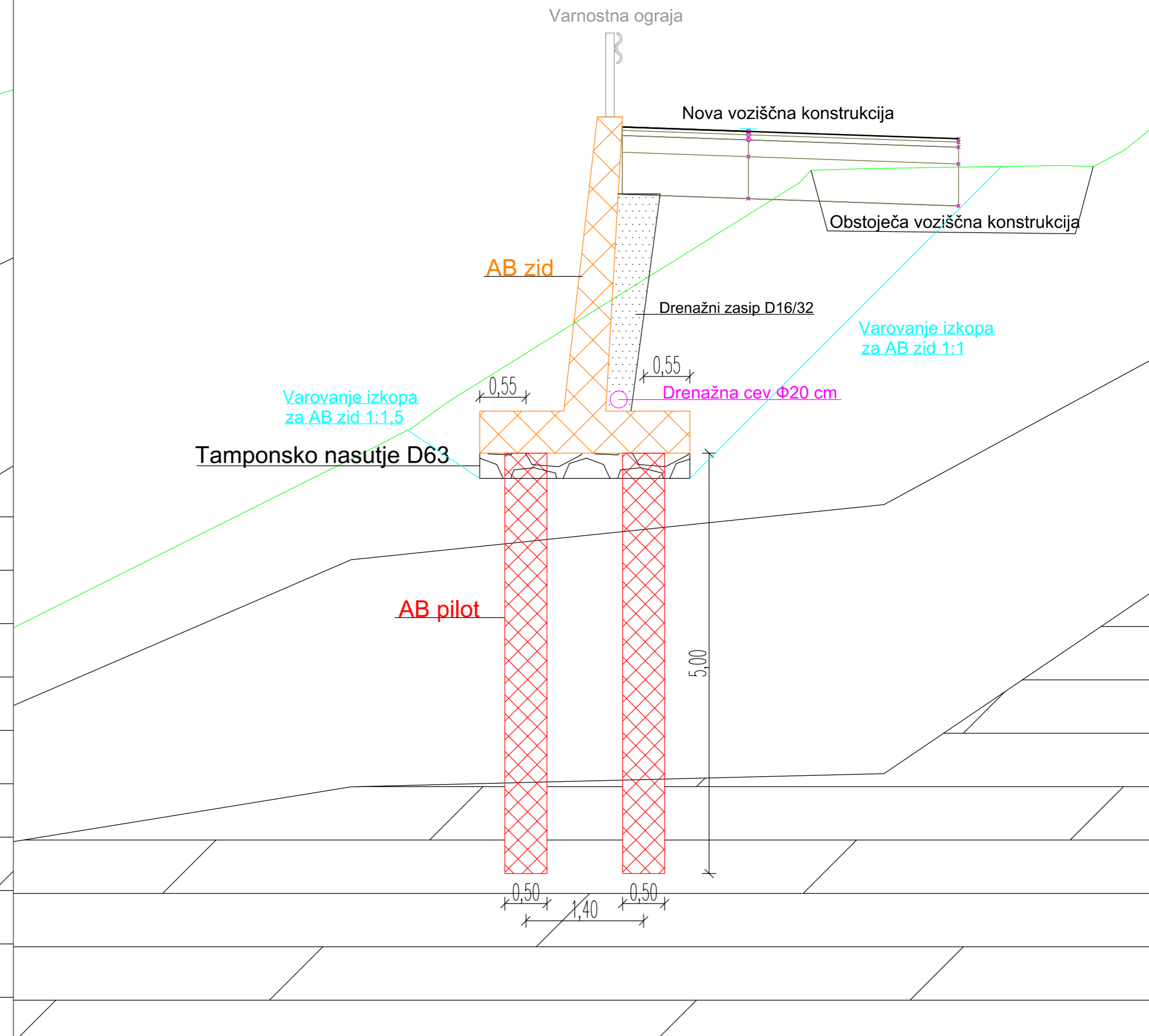
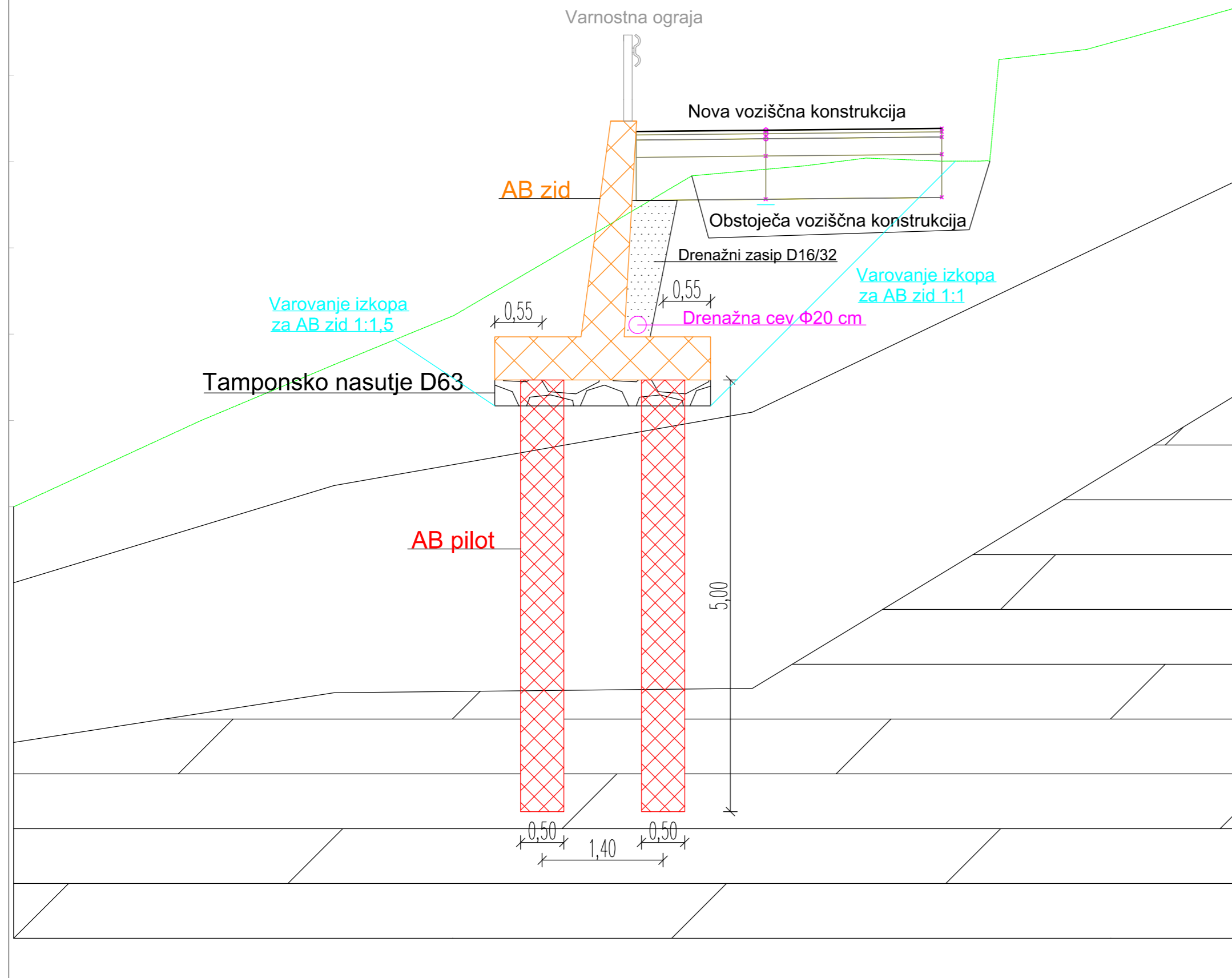


P16

P17



<b>BLAN d.o.o.</b> Storitve v gradbeništvu in rudarstvu Aškerčeva ulica 50 3330 Mozirje	NAZIV	IME IN PRIIMEK	IDENT.ŠT. IZS	PODPIS	
	OP:	Andrej Blažič	RG 0119		
	obdelal:	Jernej Remic			
objekt:	Optimus inženiring d.o.o. Cesta Lampreče, Črna na Koroškem		Št.proj.:	GM - 27/2014	
faza:	PGD, PZI	merilo:	1:50	datum:	17.2.2014
opis risbe:	Predlog izvedbe v profilih P16, P17		del risbe:		
št. odseka:	arhivska št.:	faza/objekt:	šifra risbe:		
št. priloge:	G.4	avtor risbe:	Andrej Blažič		
		ident.št.risbe:			